

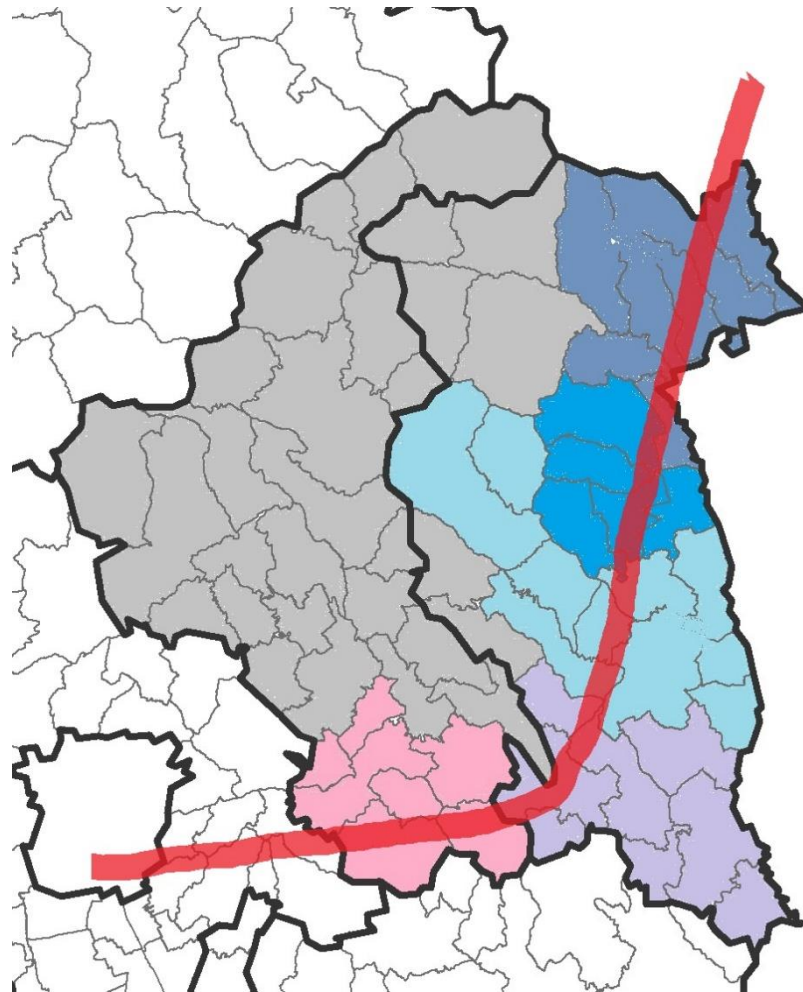


Bahntagung

Herbert Mayrhofer
Freiraum Regionalberatung

Für unsere Oststeiermark.

UNTERSUCHTE PENDELACHSE



OSTSTEIERMARKBAHN



TAGESPENDLER ERWERBSTÄTIGE 2019

Pendelstrecke Graz –Fürstenfeld – Wien	Anzahl Pendler
Oststeiermark – Graz	15.087
Graz - Oststeiermark	5.103
Oststeiermark – Niederösterreich/ Wien	5273
Niederösterreich / Wien - Oststeiermark	921
Pendler zwischen Region Gleisdorf – Region Fürstenfeld – Safen- und Lafnitztal – Harbergerland - Wechselland	7.564
Summe Pendler	26.384
Summe Fahrten pro Tag	52.768

OSTSTEIERMARKBAHN



TAGESPENDLER SCHÜLER/INNEN 2019

Pendelstrecke Graz –Fürstenfeld – Wien	Anzahl Pendler
Oststeiermark – Graz	3.327
Graz - Oststeiermark	822
Oststeiermark – Niederösterreich/ Wien	797
Niederösterreich / Wien - Oststeiermark	33
Pendler zwischen Region Gleisdorf – Region Fürstenfeld – Safen- und Lafnitztal – Harbergerland - Wechselland	1.402
Summe Pendler	6.381
Summe Fahrten pro Tag	12.762

OSTSTEIERMARKBAHN

Klima- und Energie-
Modellregionen
Wir gestalten die Energiewende

Hartberg



SUMME PENDLER 2019

Pendelstrecke Graz –Fürstenfeld – Wien	Anzahl Pendler
Fahrten Schüler/innen	12.762
Fahrten Erwerbstätige	52.768
Summe Fahrten pro Tag durch oststeirische Pendler	65.530

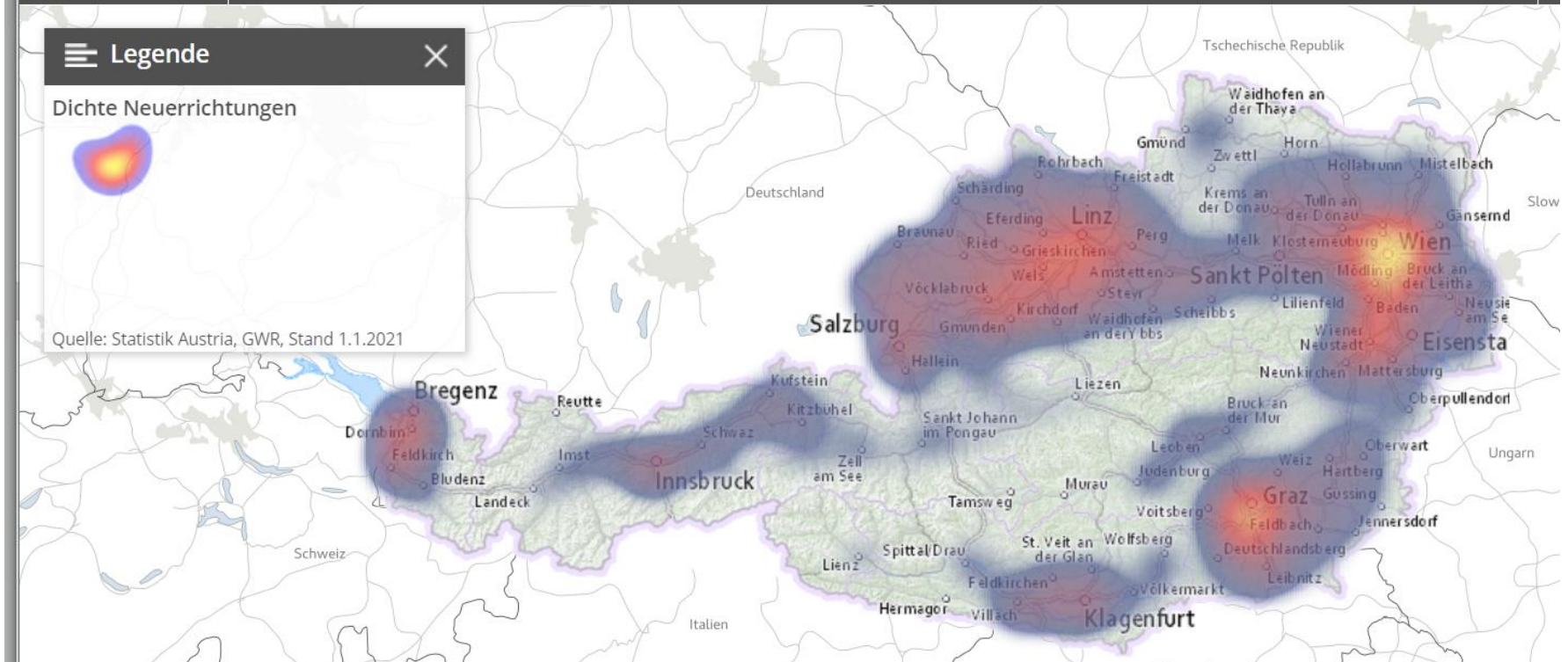
OSTSTEIERMARKBAHN



WOHNBAUDYNAMIK

STATAtlas

Neuerrichtungen von Gebäuden 2011 bis 2020



OSTSTEIERMARKBAHN

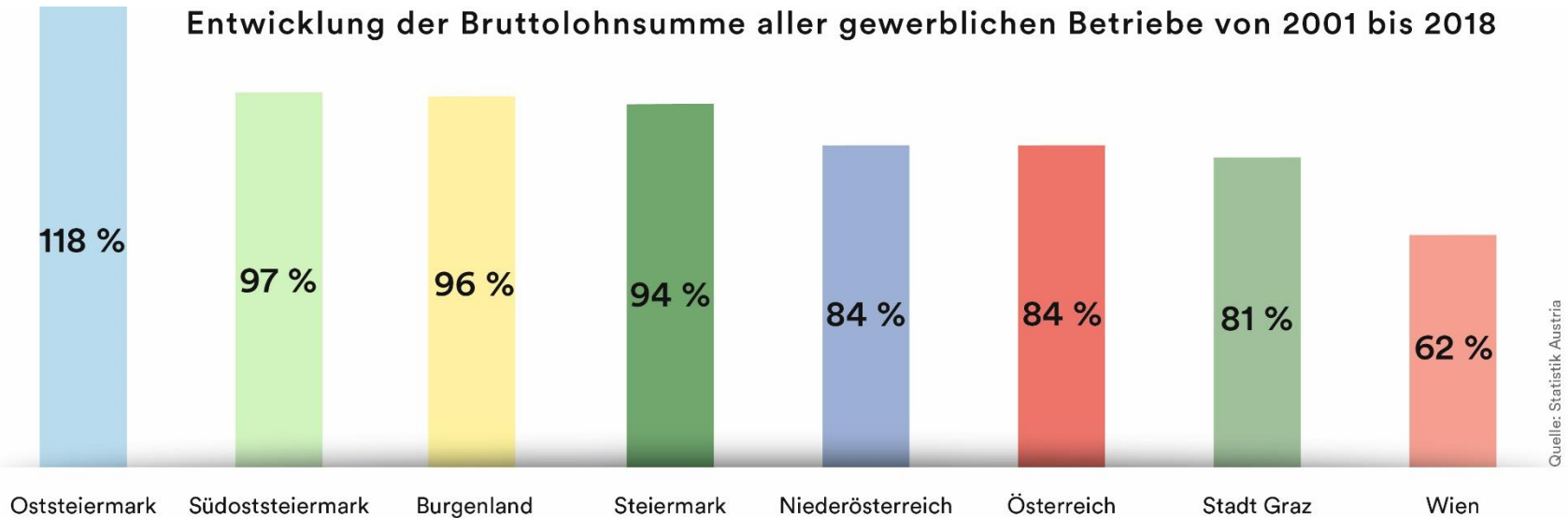
Klima- und Energie-
Modellregionen
Wir gestalten die Energiewende

Hartberg



Wirtschaftsdynamik

Entwicklung der Bruttolohnsumme aller gewerblichen Betriebe von 2001 bis 2018



OSTSTEIERMARKBAHN

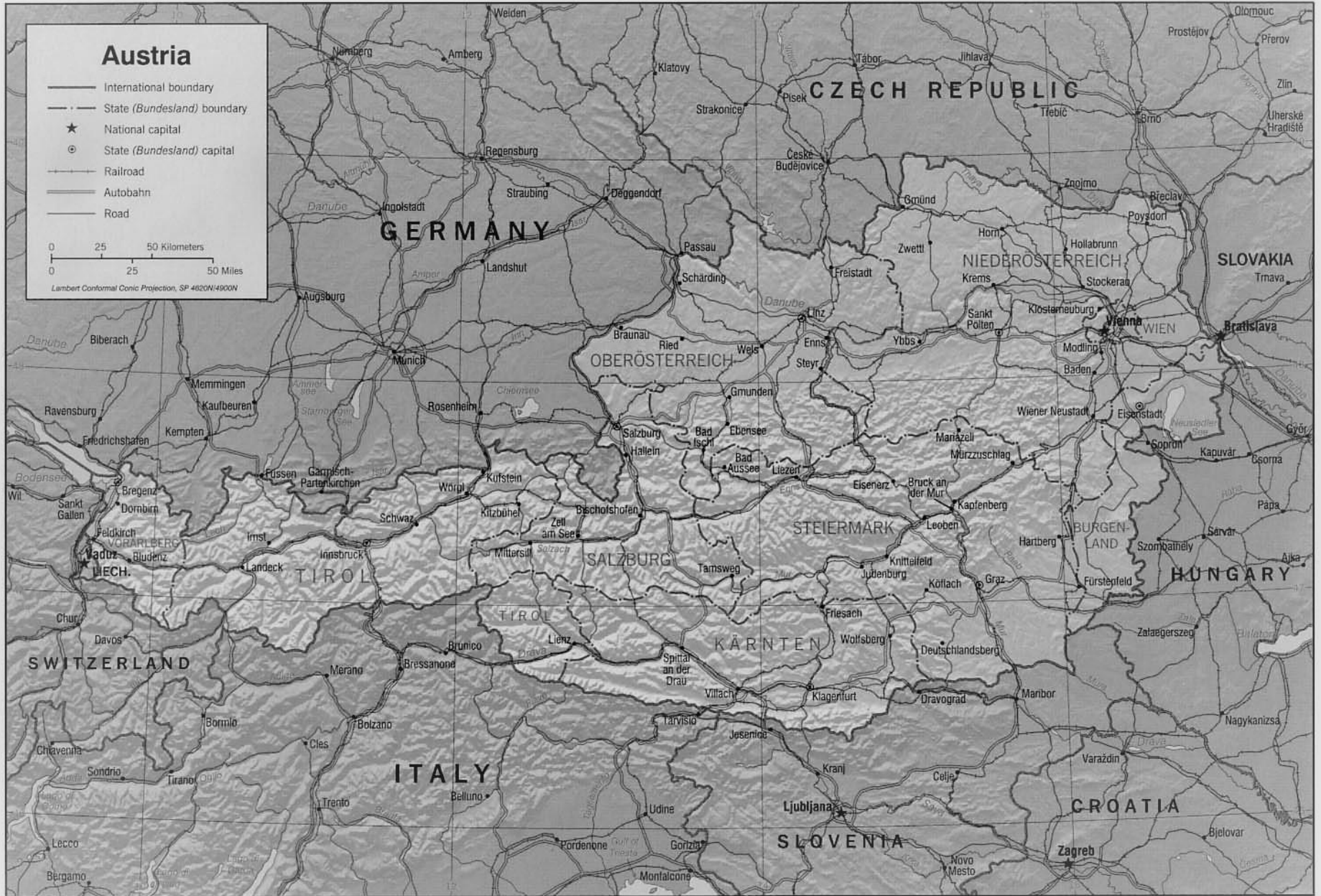


Austria

- International boundary
- - - State (*Bundesland*) boundary
- ★ National capital
- ⊙ State (*Bundesland*) capital
- +—+— Railroad
- == Autobahn
- Road

0 25 50 Kilometers
0 25 50 Miles

Lambert Conformal Conic Projection, SP 4620N/4900N



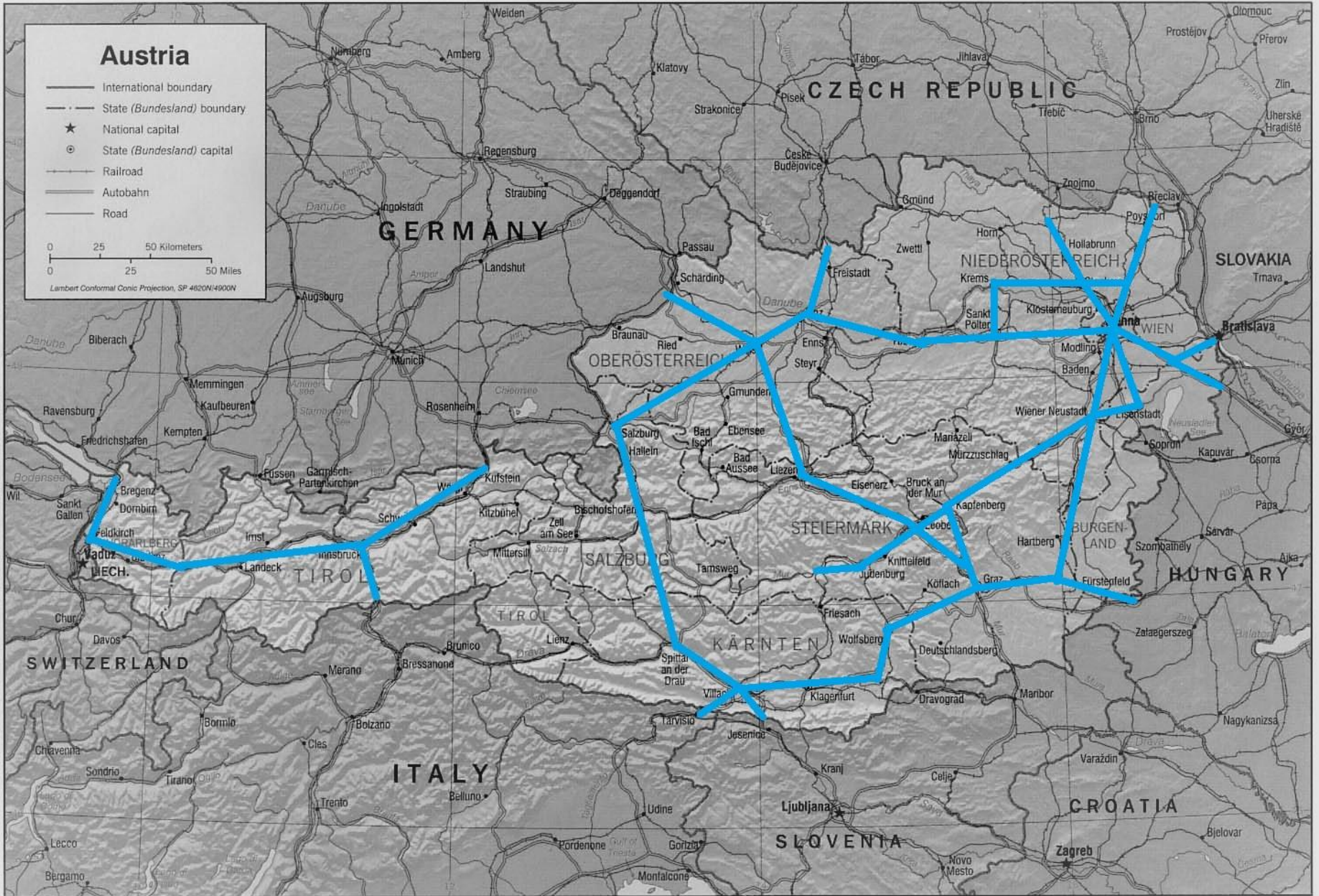
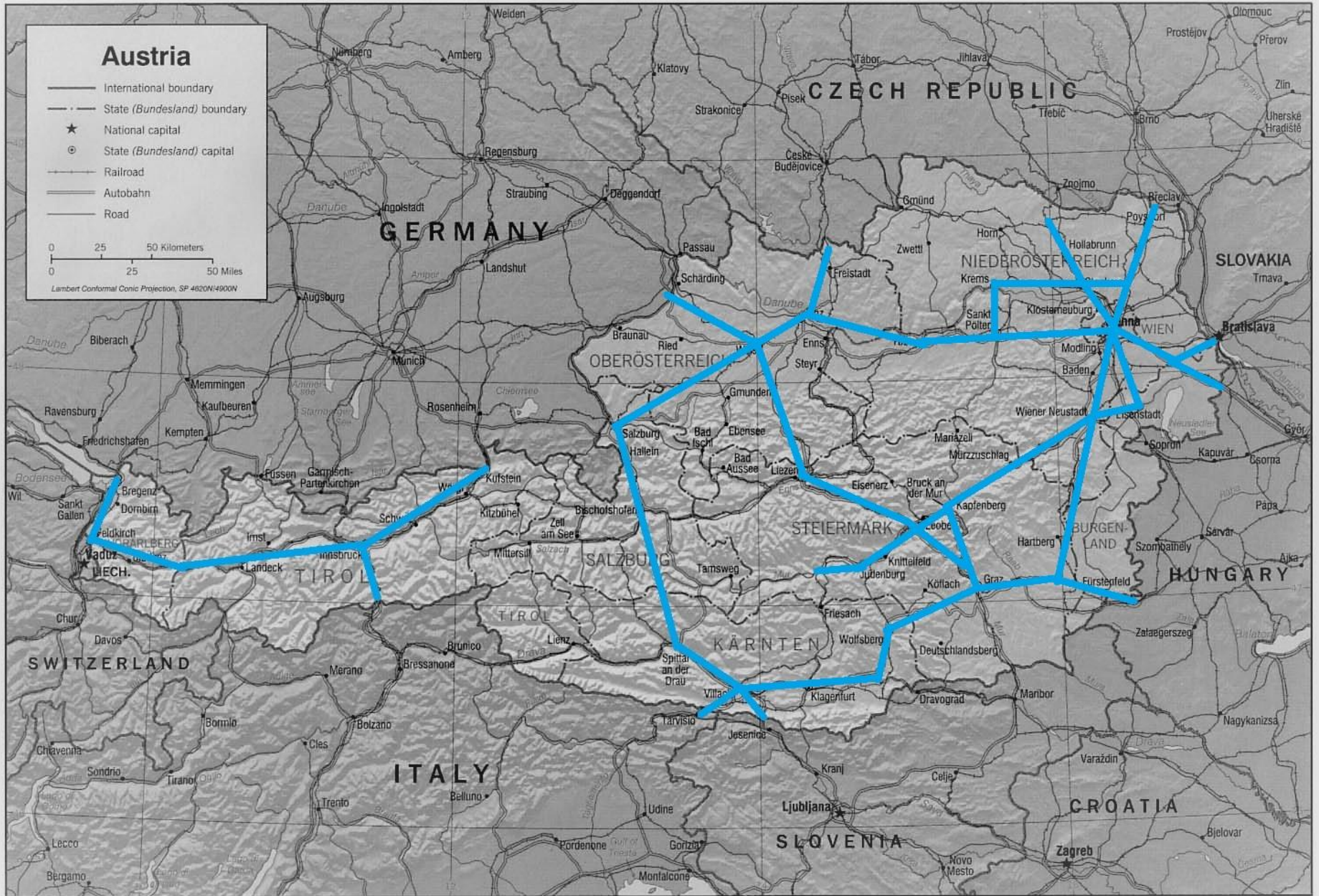
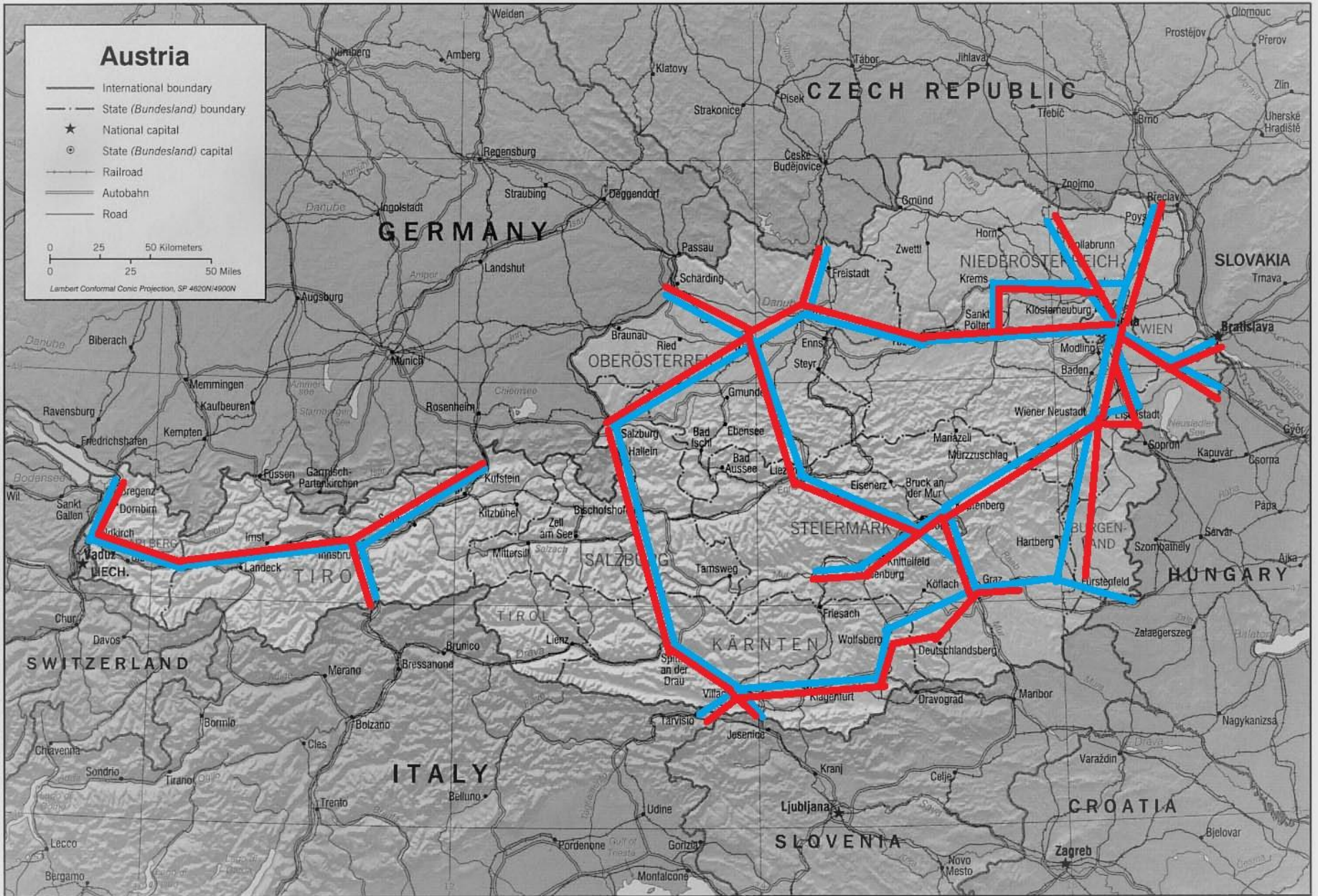


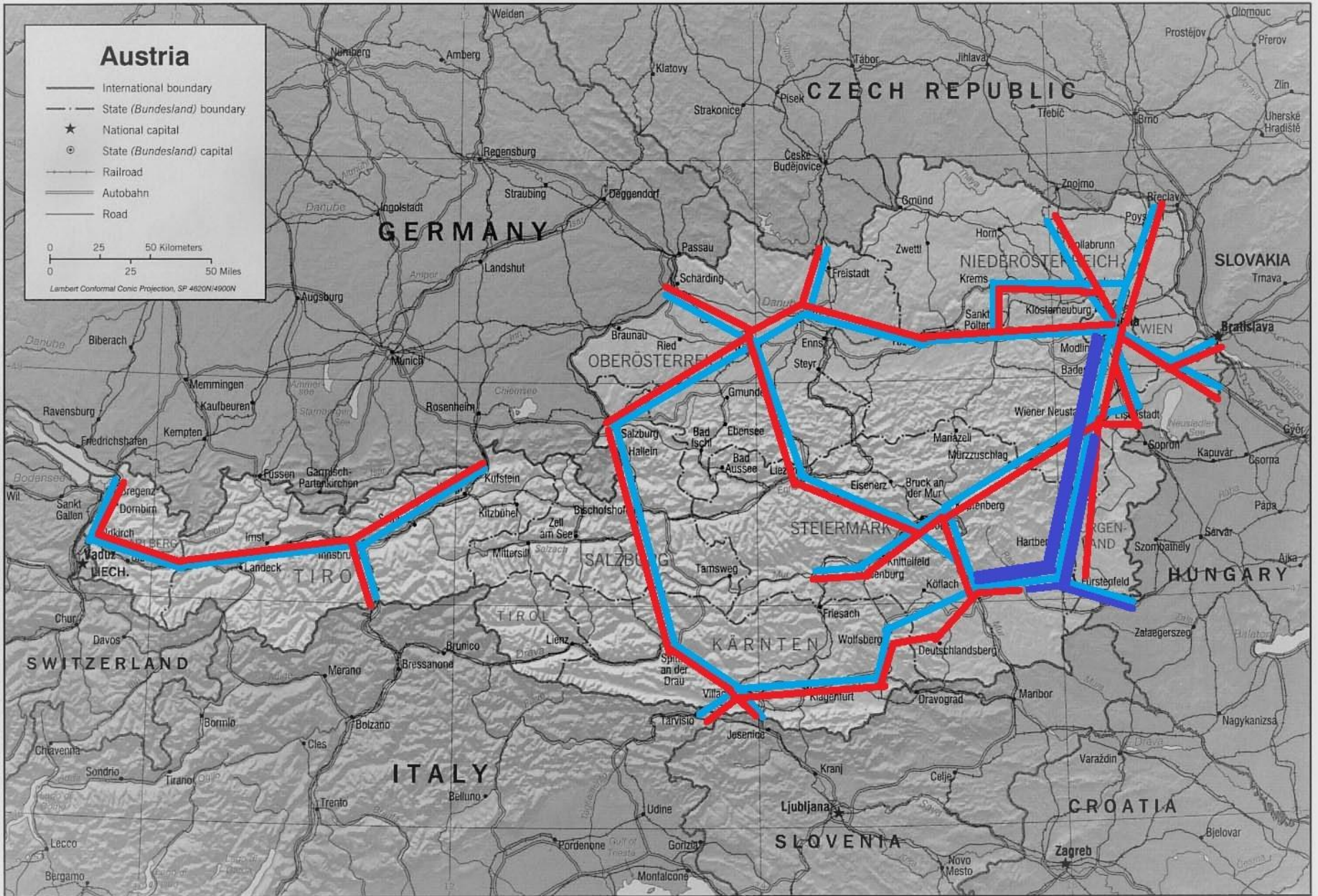


Abbildung 3: Österreichisches Hochleistungsstreckennetz, Stand Jänner 2017 (Eigene Bearbeitung)









Austria

- International boundary
- - - State (*Bundesland*) boundary
- ★ National capital
- ⊙ State (*Bundesland*) capital
- +— Railroad
- =— Autobahn
- Road

0 25 50 Kilometers
0 25 50 Miles

Lambert Conformal Conic Projection, SP 4620N/4900N



Verkehrsplanung in Österreich?

OSTSTEIERMARKBAHN





OSTSTEIERMARKBAHN



Zur Geschichte der Oststeiermarkbahn

Gottfried Allmer,

Mitteilungen der Historischen Landeskommission für Steiermark, Heft 12, 2017

Schon 1901 kam erstmals der Plan auf, von Hartberg über Pischelsdorf den kürzesten Weg nach Gleisdorf durch eine Bahnlinie zu erschließen, die noch dazu die schnellste Verbindung zwischen Graz und Wien gewesen wäre.

Gegen diesen Plan gab es von Anfang an großen Widerstand, v.a. von steirischer Seite, einerseits von Graz, aber auch von der Obersteiermark.

OSTSTEIERMARKBAHN



Selbst Abgeordnete aus dem Raum Hartberg-Fürstenfeld traten in Wien entschieden gegen dieses Bahnprojekt auf. Kein Wunder also, dass man schon 1903 mit dem Gegenprojekt Gleisdorf-Ilz-Sebersdorf ins Rennen ging. Dazu kam noch das Flügelbahnprojekt Sebersdorf-Kaindorf-Pöllau.

Man rechnete aber nicht mit dem Widerstand der Bevölkerung, dem die Abgeordneten folgen mussten. Tausende Menschen trafen einander auf Eisenbahntagen in Stubenberg, Kaindorf, v.a. aber Pischelsdorf und Gleisdorf.

So wurde der Bau dieser Bahnlinie 1913 auch tatsächlich genehmigt. Einer Verwirklichung kam jedoch der Erste Weltkrieg zuvor.

OSTSTEIERMARKBAHN



Herzlichen Dank für Ihre
Aufmerksamkeit!

Klima- und Energie-
Modellregionen
Wir gestalten die Energiewende

Hartberg

